

平成 30 年 10 月 16 日

各 位

会 社 名 株式会社オーエム製作所
代表者名 取締役社長 佐脇 祐二
問合せ先 経営企画管理部長 今井 隆二
TEL 06-6350-1200

A I 技術を用いた工作機械の切粉検出精度向上の共同研究のお知らせ

当社は、学校法人金沢工業大学の情報工学科 中野 淳教授と鷹合 大輔准教授の研究チームと工作機械の刃物部分への切粉巻き付き検出の精度を A I 技術で向上させる共同研究を開始しましたので、下記の通りお知らせいたします。

記

工作機械では、刃物部分への切粉の絡みつきは、加工不良及び機械損傷の原因となります。切粉の大きさや絡みつき方は、加工する材料の種類や加工条件によっても大きく変化します。このため、切粉の検出技術には、大きな関心が集まっています。

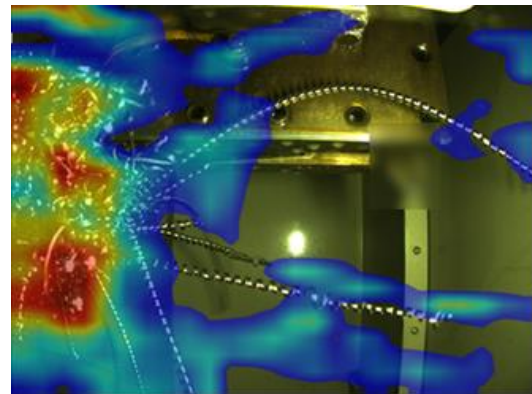
当社では、従来から切粉検知システムを搭載した工作機械の開発を行っており、加工不良の低減や工作機械の故障防止、無人化・省人化の取り組みをユーザーへ提供しております。

今回の共同研究では、切粉検知システムの検出処理に関する部分に、A I 技術を用いることで、オペレーターによる複雑な条件設定を不要としながらも、従来では検出できなかった切粉や小さな切粉を検出するなど、検出精度の向上を目指しています。

なお、この共同研究について、2018 年 11 月 1 日（木）から 6 日（火）まで、東京ビックサイト（東京国際展示場）で開催される第 29 回日本国際工作機械見本市（JIMTOF2018）のオーエム製作所ブースで参考出展致します。



刃物に絡みついた切粉の様子



A I で検出した絡みついた切粉

※ 切粉の可能性の高い個所に色付け処理
(赤が最も確率が高い)

問い合わせ先

株式会社オーエム製作所 長岡工場
取締役 技術・開発部長 中村 多喜夫
電話 0258-24-1550

以 上